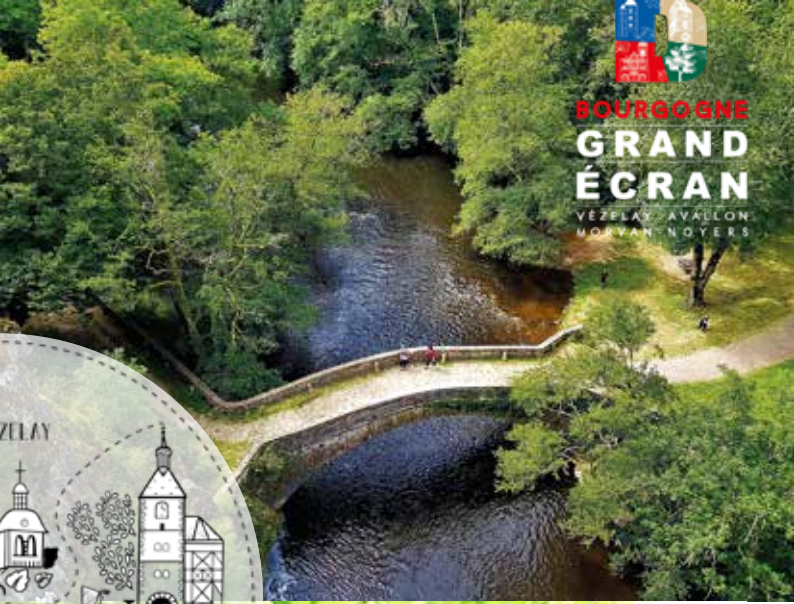




**BOURGOGNE
GRAND
ÉCRAN**
VÉZELAY AVALLON
MORVAN NOYERS



DESTINATION GRAND VÉZELAY



DOSSIER
de presse

ITINÉRANCE

2020

Office de Tourisme
du **GRAND VÉZELAY**
Avallon - Montréal - Morvan - Noyers

SOMMAIRE

PAGE 3	INTRODUCTION - CARTE
PAGE 4	AVALLON
PAGE 5	VÉZELAY
PAGE 6	NOYERS
PAGE 7	MONTRÉAL
PAGE 8	QUARRÉ-LES-TOMBES
PAGE 9	CHÂTEL-CENSOIR
PAGE 10-11-12	À PIED, À VÉLO, À CHEVAL, EN BATEAU
PAGE 13	LES PRODUITS DU TERROIR
PAGE 14	L'ART ET L'ARTISANAT

POUR SUIVRE LA DESTINATION



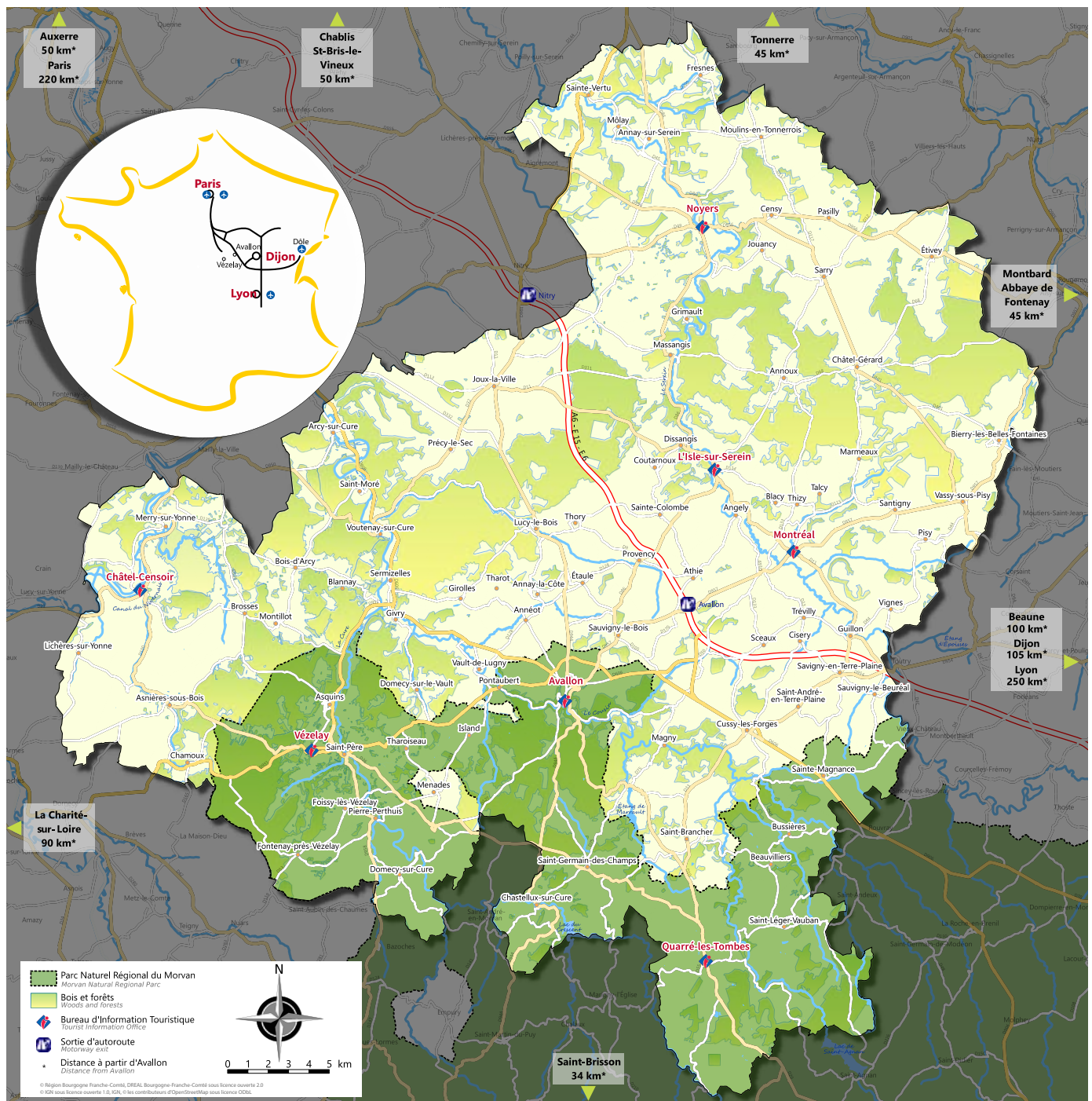
@destinationgrandvezelay



@destinationgrandvezelay



Office du Tourisme du
Grand Vézelay



À 2H DE PARIS ET 2H30 DE LYON...

Au cœur de la Bourgogne se niche l'Avallonnais, et plus au nord la vallée du Serein, un pays riche d'Histoire et naturellement comblé. Ses paysages alternent entre vallonnements des collines, forêts du Morvan, vallées encaissées creusées par les rivières sauvages, et prairies comme la Terre-Plaine, région d'élevage des charolaises. Des paysages très diversifiés, marqués de reliefs doux et bombés – dont les plateaux, aux pentes bocagères servent d'horizons.

Les villes et villages ont conservé leur atmosphère médiévale et leur authenticité : Avallon, ceinte de remparts et de jardins en terrasses, surplombant de son éperon rocheux la vallée du Cousin.

Chatel-Censoir, un village perché entre le canal du Nivernais et l'Yonne.

Noyers-sur-Serein, entre colombages et pierres taillées, colonnettes et pinacles sculptés, et sa succession de ruelles et placettes. Montréal, pour un bon de plusieurs siècles en arrière une fois ses portes d'En Haut ou d'En Bas passées.

Quarré-les-Tombes, un village du Parc Naturel du Morvan, doté d'énigmatiques sarcophages ou encore Saint-Léger-Vauban, village natal du Maréchal Vauban.

Enfin inscrites à l'UNESCO, la colline de Vézelay et sa basilique, chef d'œuvre de l'art roman, dominant fièrement la vallée de la Cure et le vignoble du Vézélien.



AVALLON

► L'UNE DES PLUS JOLIES VILLES FLEURIES DE LA DESTINATION GRAND VÉZELAY, CE QUI LUI VAUT SA PLACE PARMIS LES PLUS BEAUX DÉTOURS DE FRANCE !

Sortez les caméras !

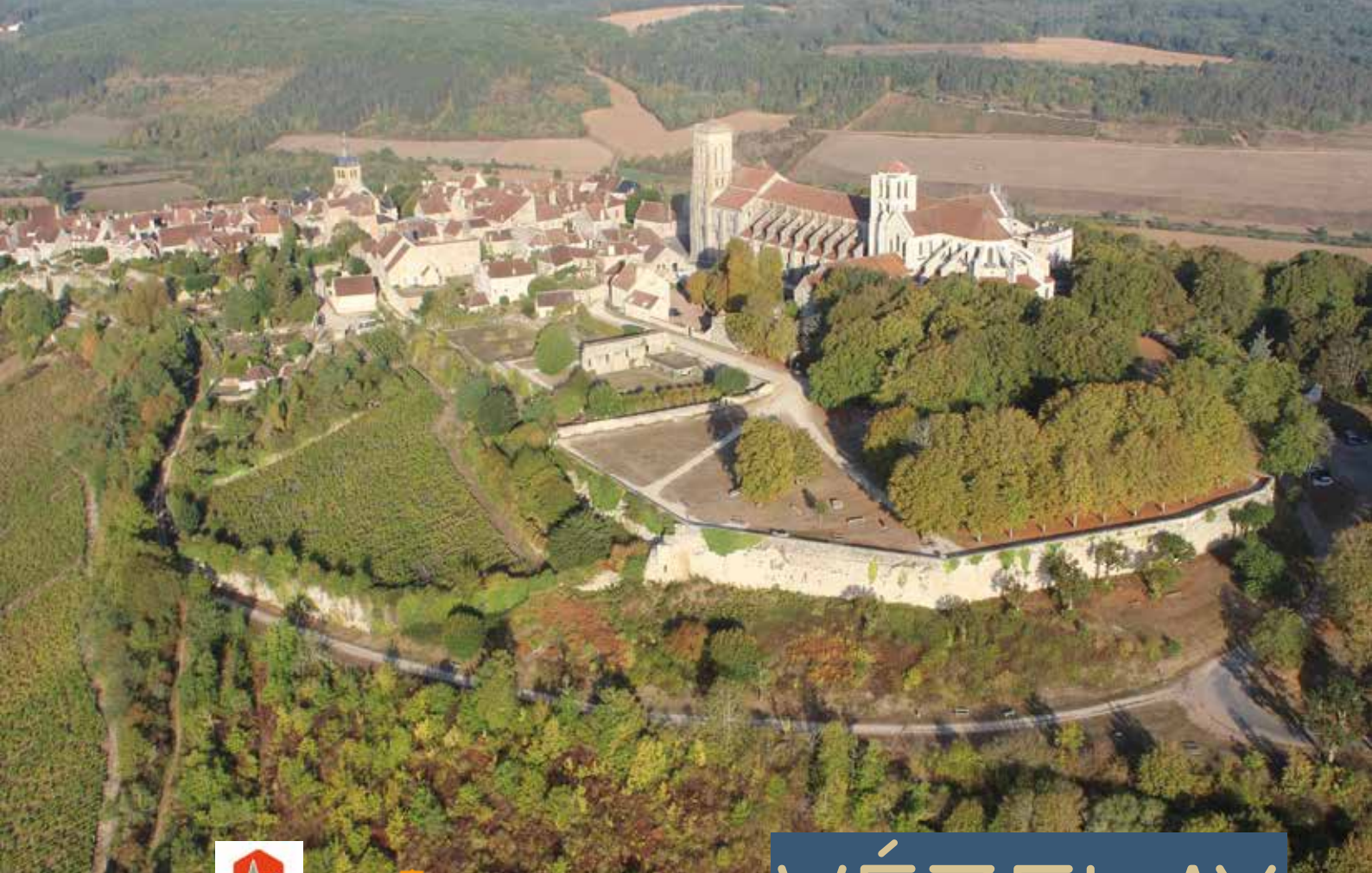
Prenez le temps de vous perdre sur les chemins de cet écrin naturel aux portes du Parc naturel régional du Morvan. Profitez de la paisible et verdoyante vallée du Cousin au doux murmure avant de vous mêler aux couleurs pétillantes des jardins terrasses ainsi qu'aux senteurs subtiles d'une balade sur le marché de la vieille ville. Protégée par ses remparts et ses tours qui ont su défier les siècles, la cité médiévale se dévoilera en douceur : ruelles pavées, maisons à pans de bois, échauguettes et tour de guet...

UN GRAND CLASSIQUE...

Chasseurs de trésors, nous avons trouvé votre pépite et elle se trouve rue Belgrand au N°6 ! Un somptueux hôtel particulier du XVII^e s. abrite le surprenant Musée du Costume dont les collections se renouvellent chaque année. Il en va de même pour les expositions présentées dans des salles de caractère ouvertes en saison.



- + Marché le samedi matin, lieu de rencontres et d'échanges
- + Découvrir le quartier historique en suivant le circuit de la grenouille - Livret en vente à l'Office de Tourisme d'Avallon



Villes
Sanctuaires
en France

VÉZELAY

▶ UN VILLAGE MYTHIQUE ET INDÉTRÔNABLE !

Décor de cinéma !

Avant même de découvrir la « colline éternelle », inscrite au patrimoine mondial par l'UNESCO, on la ressent, elle se profile peu à peu à l'horizon, dominée par sa majestueuse basilique, fière gardienne de la vallée de la Cure et des monts du Morvan. Au cœur du village médiéval, au détour d'une ruelle, la magie opère et vous entraîne sur les pas des pèlerins, découvrant au passage une galerie d'art, une jolie façade Renaissance ou encore une terrasse animée où le vin de Vézelay est à l'honneur. Au sommet de la colline, l'ultime récompense : la basilique Sainte Marie-Madeleine. C'est en y entrant qu'elle se révèle à vous : « les parfums, les couleurs et les sons se répondent » (Baudelaire).

UN GRAND CLASSIQUE...

Chef d'œuvre de l'art roman, la basilique vous plonge à l'époque des génies bâtisseurs. De l'esplanade, profitez d'une vue imprenable sur le vignoble et passez du Moyen-Âge au XX^e siècle en découvrant l'inattendu Musée Zervos et ses collections d'art moderne (Picasso, Miro, Kandinsky, Léger...).



- + Deux belles balades : Vézelay méconnue ou Vézelay d'hier et d'aujourd'hui via l'appli GUIDIGO (FR et GB)
- + Festival des Rencontres Musicales de Vézelay en août (4 jours)



NOYERS/SEREIN

► UN VOYAGE DANS LE TEMPS APAISANT ET CONTEMPLATIF !

Et...action !

Ce village fait partie des Plus Beaux Villages de France et lorsque vous foulerez ses pavés, vous tomberez sous son charme. On est médiéval ici et pas qu'un peu ! Maisons à pans de bois colorés, ruelles, placettes, pinacles sculptés, tours et remparts sauront captiver votre attention. Ce n'est pas pour rien que ce village est régulièrement choisi en tant que décor de cinéma.

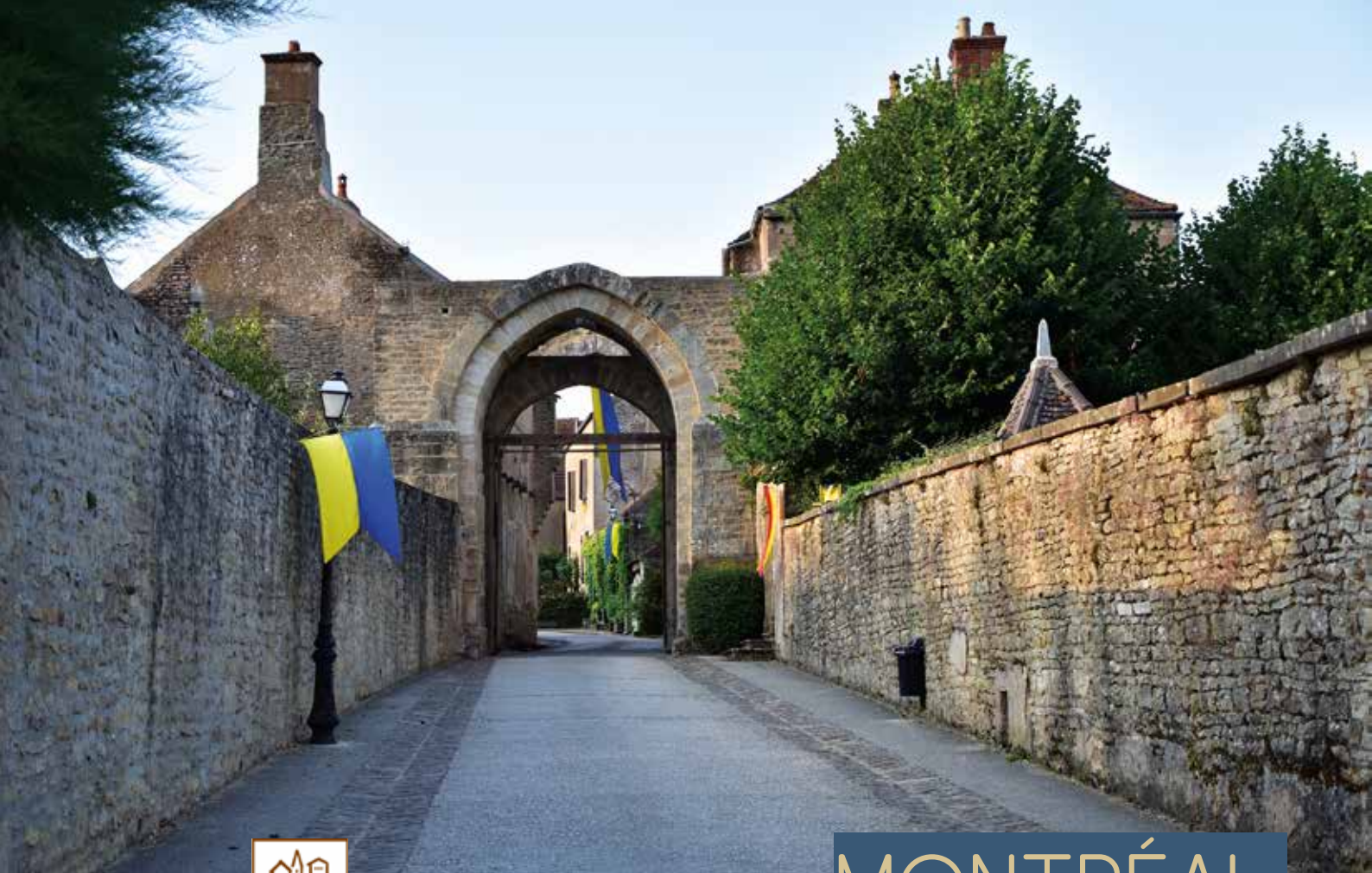
Laissez-vous tenter par une petite balade bucolique le long du Serein, au bord duquel vous pourrez accéder aux nombreuses marches menant au site du vieux château qui domine la vallée. Rien d'étonnant que ce cadre de vie d'une si exceptionnelle beauté ait conquis artistes et artisans d'art.

UN GRAND CLASSIQUE...

L'Art sous toutes ses formes ! Il ne faut pas manquer le musée de Noyers qui renferme l'une des plus importantes collections d'Art Naïf de France.

- + Marché aux truffes (octobre et/ou novembre)
- + Festival des Rencontres Musicales de Noyers en juillet





MONTRÉAL

► BIENVENUE DANS UN VILLAGE TYPIQUEMENT... MÉDIÉVAL !

Chuuutt ! Ça tourne !

Imprégnés de l'ambiance médiévale en visitant le village à pied. Prenez le temps d'admirer chaque pierre, chaque puits, chaque tour en remontant la grande rue jusqu'à l'esplanade de la collégiale Notre-Dame qui renferme de remarquables stalles du XVI^e s., une des plus anciennes rosaces de France, un retable en albâtre, un lutrin du XV^e s. . .

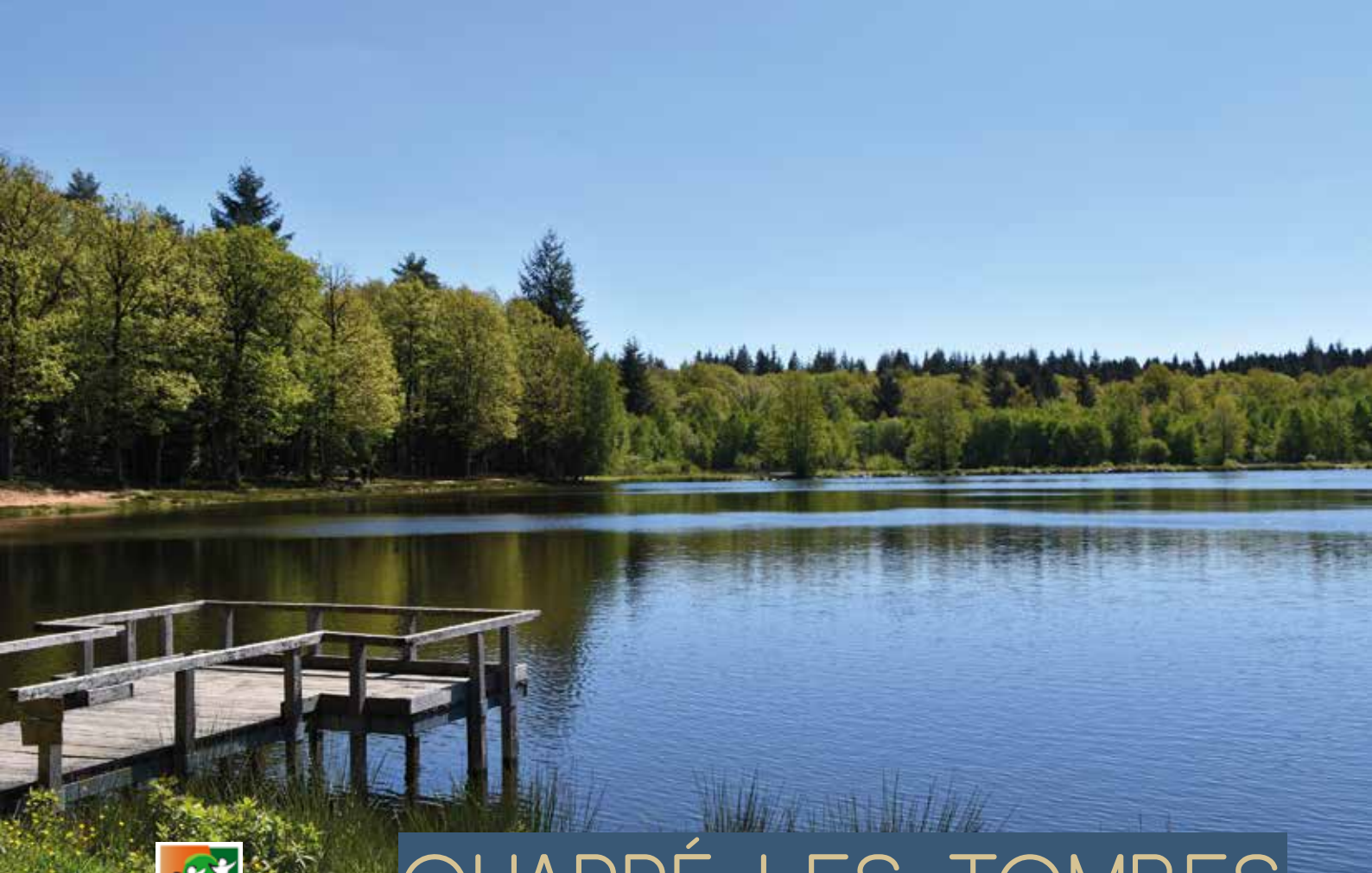
Petit village au grand cœur, Montréal est l'un des plus dynamiques de la destination ! Expositions, ateliers et rencontres animent tout au long de l'année cette cité de caractère.

UN GRAND CLASSIQUE...

Chaque été, Montréal organise l'incontournable spectacle de rue historique « Montréal en Lumière » présenté par des bénévoles costumés. Et tout cela, offert gracieusement au public !



- + Marché nocturne en été
- + Spectacle de rue « Montréal en Lumière »



QUARRÉ-LES-TOMBES

► UNE BOUFFÉE D'OXYGÈNE AU COEUR DU MORVAN...

Allumez les projecteurs !

En manque d'oxygène et de verdure ? Quarré-les-Tombes est la destination nature qu'il vous faut ! Ici, traditions et légendes se mêlent à un paysage aux allures canadiennes en terre morvandelle ! Forêts, lacs et rivières nourrissent l'âme, gaufres et chocolat ravissent les papilles ! Succombez à cette petite bourgade tendre comme une « beurioche » et n'oubliez pas d'aller saluer nos amis les daims, à la sortie du village en direction de Saint-Brissou.

UN GRAND CLASSIQUE...

Le mystère demeure à Quarré-les-Tombes ! D'ailleurs quel drôle de nom ? Les nombreux sarcophages qui entourent l'église Saint-Georges n'ont toujours pas révélé leur secret.

Même les fées de la forêt au Duc ne l'ont pas dévoilé !



- + Grande exposition artisanale, tous les ans, le week-end du 1^{er} mai
- + Fête de la châtaigne en octobre



CHÂTEL-CENSOIR

▶ LES FLOTS TRANQUILLES, C'EST PAR ICI !

Laissez-vous surprendre !

Laissez-vous porter par les flots tranquilles du canal du Nivernais pour en admirer les rivages bucoliques : la rive droite dévoile un pittoresque village et la rive gauche ouvre une fenêtre verdoyante sur les paysages naturels. Découvrez au cœur de cette charmante cité, les vestiges du Castrum, la collégiale Saint-Potentien et sa crypte du XI^e s. Et si vous ne connaissez pas l'histoire du canal, sachez qu'il a été construit pour approvisionner Paris en bois de chauffage. Ainsi, le bois provenant des forêts du Morvan était acheminé vers la capitale par flottage et c'est à Châtel-Censoir que fut construit le premier train de bois à destination de Paris en 1547.

UN GRAND CLASSIQUE...

Entre eau et pierre, Châtel-Censoir vous promet de somptueux décors pour des clichés réussis... Canal, rochers du Saussois... point de doute, la Bourgogne est vraiment la destination à ne pas louper !



- + Marché le jeudi matin
- + Promenade le long du canal en suivant la vélo-route

À PIED, À VÉLO, À CHEVAL, EN BATEAU...

Dans un environnement naturel et préservé, notre région compte nombre de rivières, forêts, falaises... qui sont autant d'atouts pour la pratique des loisirs de pleine nature. En groupe, en famille, enfants et adultes, chacun peut se faire plaisir, à son niveau, à son rythme et toute l'année.

À PIED

Les Chemins historiques

- De Vézelay à Saint-Jacques de Compostelle (Espagne) GR 654

Dès le 11^e s, Vézelay devient l'un des quatre lieux de rassemblement en France des pèlerins en route vers Saint-Jacques de Compostelle, La coquille est leur signe de ralliement. Deux itinéraires s'offrent alors aux pèlerins : l'un par Bourges, l'autre par Nevers. La Voie de Vézelay, a été inscrite sur la liste du patrimoine mondial de l'UNESCO au titre des chemins de Saint-Jacques en 1998.

www.vezelay-compostelle.eu

- De Vézelay à Assise (Italie)

Ce chemin, ouvert en 2005, relie Vézelay, lieu de la première implantation franciscaine en France au 13^e s. à Assise, ville natale de St François, fondateur de l'ordre franciscain.
<http://chemins.assise.free.fr>



• De l'abbaye de Fontenay à Vézelay - GR 213 A- 85 km

Un sentier balisé relie les deux sites bourguignons inscrits au patrimoine mondial de l'UNESCO. Le tracé emprunte de petits chemins sans difficulté et le parcours dévoile de nombreux éléments du patrimoine et de beaux points de vue.

Praticable à pied, à VTT ou à cheval.

www.cotedor-randonnee.com/sentiers/gr-213-fontenay-vezelay

Le GR 13

Au départ d'Avallon ou de Vézelay le GR 13 traverse le massif du Morvan dans le sens nord sud. L'itinéraire passe par les grands lacs et les forêts du Parc naturel.

Les petites Randonnées

De nombreux circuits pédestres en boucle de 1 à 3 h permettent de découvrir l'avallonnais (fiches descriptives en vente dans les offices de tourisme) ainsi que des itinéraires de week-end et plus par les GR et Grande Randonnée de Pays (boucles dans le Morvan de 1 à plusieurs jours).

À VELO

Le vélo route le long du canal du Nivernais est un itinéraire tout en douceur qui emprunte l'ancien chemin de halage en passant les écluses, les ponts et les voutes. D'autres routes tranquilles mais plus sportives peuvent constituer des itinéraires de découverte à vélo et pourquoi pas, partir d'Avallon ou de Vézelay et rejoindre Paris par « la Vézélienne » ?!

www.be-cyclette.com/la-vezelienne

Le VTT

Nombreux circuits quadrillent le secteur Vézelay / Avallon / Quarré-les-Tombes pour tous les niveaux et praticables toute l'année dont des circuits en boucle (www.morvanvtt.fr). La Grande traversée du Morvan GTM démarre d'Avallon, traverse tout le massif du Morvan pour arriver à Autun. L'itinéraire total d'une semaine peut aussi s'adapter à des circuits weekend ou journée.



À CHEVAL

Le tour équestre du Morvan est un itinéraire de 600km parcourant une grande boucle dans le Parc naturel régional du Morvan et adaptable selon le temps en circuits itinérants de 2 à 11 jours (étapes de 25 à 30 km).

www.morvan-cheval.org

EN BATEAU

Sur le Canal du Nivernais : le temps d'un week-end ou plus, prendre la barre et naviguer sur le canal du Nivernais ! Rien de plus ressourçant que de découvrir le paysage à moins de 10km/heure et d'accoster où l'on a envie pour visiter à pied ou à vélo la région. Location de péniche et initiation à la manœuvre, location de vélo, conseils avisés sur l'itinéraire...

www.canal-du-nivernais.com

Sur la Cure : en canoë ou kayak, descendre la Cure, à partir du barrage de Malassis jusqu'à Saint-Père (8km) ou Asquins (10km) ou Sermizelles (18 km). Parcours de demi-journée ou journée - Location de canoë à Saint-Père

www.amck.org

www.abloisirs.com

LA PÊCHE

Nos rivières, la Cure, le Cousin, le Serein ou nos lacs (réservoir du Crescent, étangs de Marrault et du Griottier) séduiront les inconditionnels de pêche à la truite, à la carpe, à la perche ou au brochet... Pêche en 1^{ère} et 2^{ème} catégorie

www.peche-yonne.co



LES PRODUITS DU TERROIR

DES GOURMANDISES BOURGUIGNONNES

Courmands, gourmets, nos spécialités vous combleront.

Fromages, yaourts au lait de vache ou de chèvre, légumes bio de saison, œufs bio, viandes, pains et fruits locaux. . .

Des produits de qualité à découvrir sur les marchés et dans les boutiques dédiées à ces spécialités mais aussi dans les très belles assiettes de nos restaurateurs !

Pour les amoureux du sucre, chocolats, gaufres et bonbons sauront ravir vos papilles. . .

Bonne dégustation !



L'ARTISANAT ET L'ART

L'ART EN PARTAGE

Des métiers oubliés, des objets uniques et façonnés de la plus belle des manières.
Ici, vous n'aurez que l'embaras du choix pour ramener dans vos bagages un joli souvenir !





OFFICE DE TOURISME DU GRAND VÉZELAY



ACCUEIL TOURISTIQUE D'AVALLON

6 RUE BOCQUILLOT - 89200 AVALLON

+33 1013 86 34 14 19

AVALLON@DESTINATIONGRANDVEZELAY.COM

ACCUEIL TOURISTIQUE DE NOYERS/SEREIN



12 PLACE DE L'HÔTEL DE VILLE - 89310 NOYERS/SEREIN

+33 1013 86 82 66 06

NOYERS@DESTINATIONGRANDVEZELAY.COM



ACCUEIL TOURISTIQUE DE VÉZELAY

12 RUE SAINT-ETIENNE - 89450 VÉZELAY

+33 1013 86 33 23 69

VEZELAY@DESTINATIONGRANDVEZELAY.COM

WWW.DESTINATIONGRANDVEZELAY.COM

PÉRIODE ESTIVALE : **ACCUEIL TOURISTIQUE DE CHÂTEL-CENSOIR**

PLACE ARISTIDE BRIAND / +33 1013 86 81 02 79

ACCUEIL TOURISTIQUE DE MONTRÉAL

4 PLACE DU PRIEURÉ / +33 1013 86 49 02 82

ACCUEIL TOURISTIQUE DE QUARRÉ-LES-TOMBES

1 RUE DU GRAND PUIITS / +33 1013 86 32 22 20

